

NOUVEAUTÉS 2024

LA CUISINE ARCHITECTURALE

LEICHT[®]

CONTENU

| | |
|------------------------------------|-------|
| BIENVENUE | 02-03 |
| BAHIA | 04-15 |
| POIGNÉE DESIGN : CONCEPT 715 | 16-17 |
| ARMOIRES ET PÉRIPHÉRIE | 18-19 |
| NOUVEAUX COLORIS ET DÉCORS | 20-21 |
| CONTINO Ξ12 EXTENSION DE PROGRAMME | 22-23 |
| TERRA | 24-25 |
| SYNTHIA | 26-27 |
| PLANS DE TRAVAIL | 28 |
| ÉVIERS ET ROBINETTERIE | 29 |
| PROGRAMMES VENUS A EXPIRATION | 30 |

Une cuisine LEICHT permet de concevoir et de réaliser la cuisine comme un espace de vie global, fonctionnel et intemporel. Lieu de communication et d'échange, pièce dédiée à la préparation des repas, la cuisine est d'une importance capitale pour les personnes de toutes les cultures.

Pour nous, l'espace de la cuisine et le type d'aménagement lui-même sont une partie essentielle de l'architecture. Les bonnes proportions, les surfaces visibles d'une cuisine, le rapport de volume des différents « corps de meubles » ainsi que le langage des matériaux et des couleurs sont d'une importance élémentaire pour l'effet esthétique intemporel de la cuisine. Si tous ces facteurs sont en harmonie, la cuisine devient un élément à part entière de l'architecture intérieure.

La diversité des surfaces et des dimensions des meubles LEICHT constitue la base de la liberté de planification nécessaire pour atteindre cet objectif. L'individualité et la multiplicité de nos produits créent les conditions idéales pour la planification ultérieure d'espaces de vie contigus. LEICHT offre ainsi une grande liberté de planification pour l'aménagement de la pièce et de l'ensemble de l'architecture intérieure.



THE NEW LOOK AND FEEL

BAHIA



BAHIA représente la continuation conceptuelle du programme BOSSA de LEICHT. Les structures verticales forment plus que jamais un thème central dans l'architecture moderne. Alors que BOSSA se caractérise par une approche conceptuelle symétrique, BAHIA séduit par sa répartition asymétrique des structures verticales.

Définie et protégée par LEICHT, cette logique s'applique différemment à chaque largeur de façade. L'objectif est d'élaborer une image d'ensemble homogène dans la perception visuelle de la façade dans son ensemble, en fonction des différentes largeurs de façade. L'aspect foncé des joints des armoires se fond avec les fraisages et les chants sombres de la façade.

Les bois foncés vivants se prêtent particulièrement bien au noyau foncé visible de la façade et assurent le style marquant du programme. BAHIA est disponible en trois essences de bois chaudes et est proposé en placage continu.

HI 309v orme de Bergame

HI 310v frêne madère

HI 320v noyer naturel

Indépendamment de l'essence et de la couleur du bois, le chant est toujours un chant noir en bois véritable dont la couleur est assortie à celle de la rainure.

N° de programme : 250
Groupe de prix : 8
Épaisseur de façade : 20 mm

Façade en bois véritable plaqué avec support noir haute densité. Face avant et arrière en placage de bois véritable 0,5 mm

La largeur des rainures, 5 mm, correspond à la largeur des fentes verticales et des joints de LEICHT.

UNE ESTHÉTIQUE UNIQUE



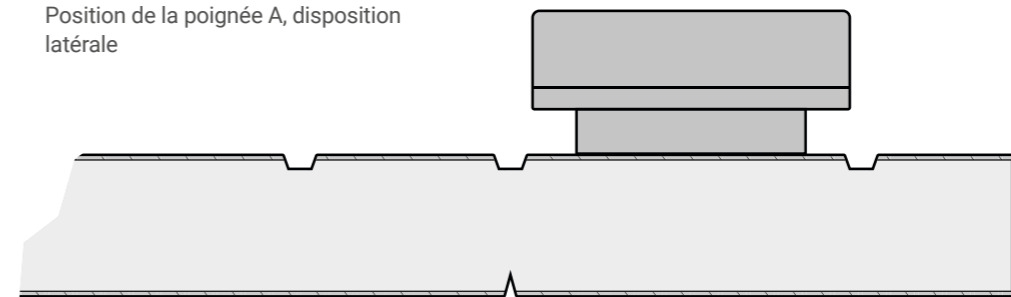
L'apparence moderne aux lignes épurées de la surface BAHIA résulte du contraste entre les chants noirs du placage ainsi que les fraisages verticaux noirs et les placages assortis choisis. Le noyau de la façade est constitué d'un matériau teinté, à haute densité, présentant une excellente stabilité de forme et une résistance à la vapeur d'eau. Une couche finale de vernis ultramat confère au produit une protection supplémentaire contre l'absorption d'humidité, ainsi qu'une élégance raffinée. Cette conception, en combinaison avec les placages assortis et les compositions de matériaux choisis, est protégée par LEICHT.

BAHIA

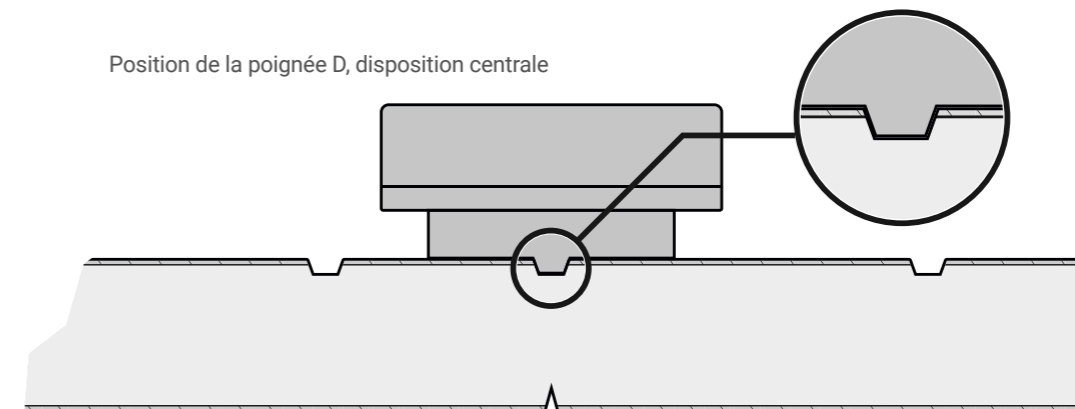
MÉCANISMES D'OUVERTURE - LIGNES DE CORPS



Position de la poignée A, disposition latérale



Position de la poignée D, disposition centrale



Neben der grifflosen Variante in CONTINO, kann BAHIA auch mit einem formschönen Griff in der Ausführung PRIMO ausgestattet werden. Diesen gibt es in der zum Gesamtbild harmonischen Farbstellung Bronze. Für den Griff wurde eine hellere Materialität gewählt, um eine Abgrenzung zum eher dunklen Holz furnier zu gewährleisten. Der Griff kann in der Griffposition A (seitlich) und D (mittig) positioniert werden.

En position de poignée A, le façonnement de la poignée est lisse à l'arrière, elle est fixée sur une surface sans rainures.

En position de poignée D, la poignée est positionnée au centre d'une rainure et un façonnement de poignée à l'arrière s'engage dans cette rainure.

En fonction de la position de la poignée, A ou D, la version de poignée appropriée est ajoutée. Une commande ou une confirmation séparée n'est pas nécessaire. N° de poignée : 306.415

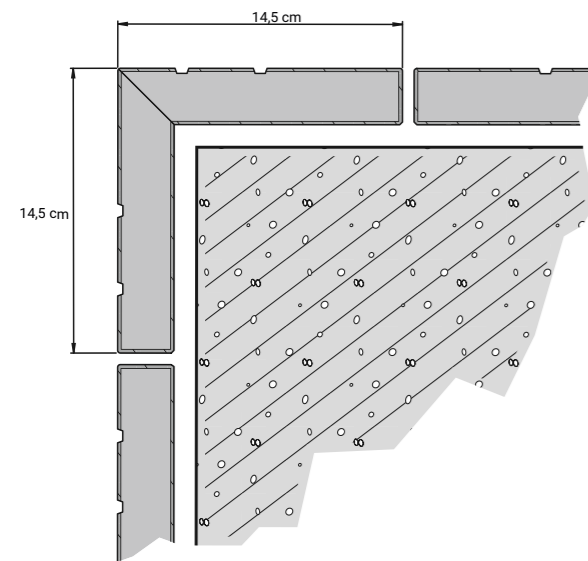
En utilisant le même numéro de poignée, vous pouvez également commander cette poignée – avec face arrière lisse – pour tous les autres programmes.

Afin d'assurer un aspect contemporain, CONTINO est proposé en finition C1 et PRIMO en finition P1.

Concernant les hauteurs de corps, KL73, KL80, KL 86 sont autorisés.

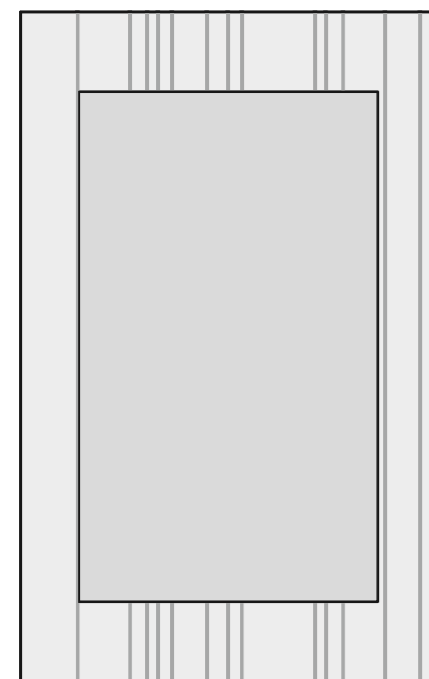
En raison de sa conception, il n'est pas possible de réaliser un chant horizontal chanfreiné pour la façade BAHIA. C'est pourquoi la ligne de conception AVANCE est exclue.

PARTICULARITÉS / REMARQUES



ANGLES EXTÉRIEURS

Les angles extérieurs, souvent utilisés pour les revêtements muraux, sont proposés avec une longueur de côté respective de 145 mm. Ils définissent ainsi précisément une partie de mur et créent une image d'ensemble harmonieuse par rapport aux autres surfaces, avec des panneaux sur mesure et des fraisages adaptés (voir modifications de largeur).

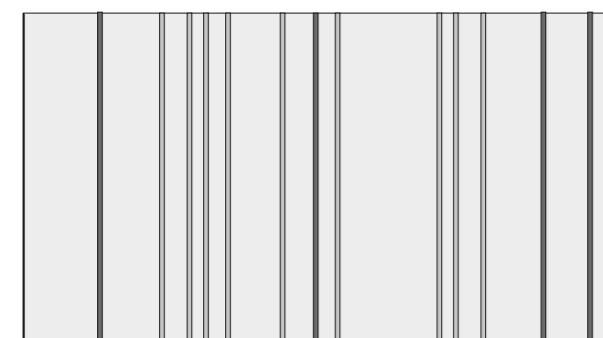


DÉCOUPES

Les découpes pour les réfrigérateurs à vin, les machines à glaçons, etc. sont généralement réalisables, mais sont toujours soumises à un examen et à une validation au cas par cas.

Les bords de la découpe présentent un chant noir.

Selon la forme de la découpe, la rainure peut être entamée.

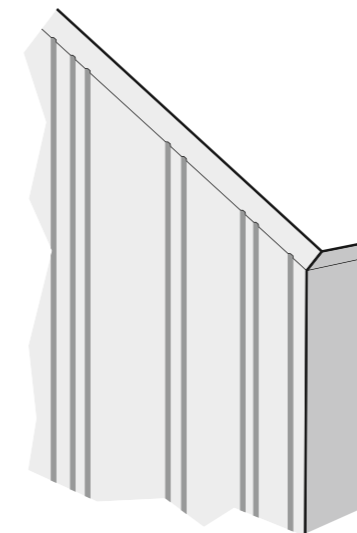
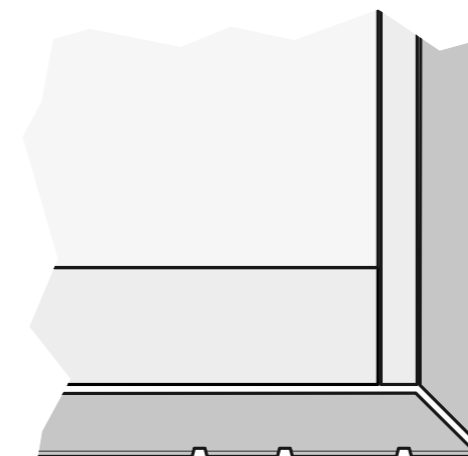
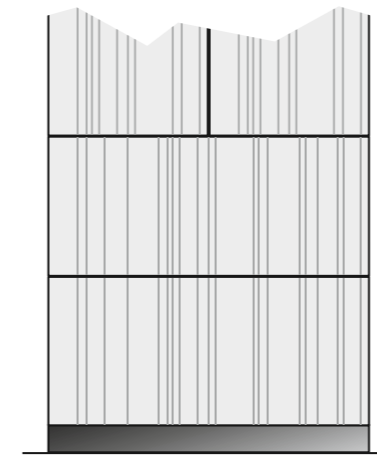


63cm

MODIFICATION DE LARGEUR

Les modifications de la largeur d'une façade ou d'un revêtement mural ainsi que des joues sont généralement possibles.

Afin de conserver la structure de surface de BAHIA, la disposition des fraisages est modifiée en fonction de la largeur choisie.



PÉRIPHÉRIE

En raison de la structure de BAHIA, la périphérie est restreinte en conséquence.

Sont exclus en particulier :

- les côtés visibles
- les joues et étagères
- l'aménagement intérieur des corps
- les socles

Pour de plus amples informations, veuillez consulter le tarif.

ARMOIRES NON DISPONIBLES

Le poids élevé du matériau de support ainsi que le fraisage de la façade entraînent des restrictions quant aux armoires autorisées. Sont exclus en particulier :

- les portes vitrées de programme
- les armoires fonctionnelles T 15...
- tous les meubles suspendus à partir d'une largeur de 120 cm
- les façades pour appareils de grande taille GF91...T2Z / GF91...T2Z2

ARMOIRES EMPILÉES

BAHIA se caractérise par une répartition des fraisages verticaux définie en fonction de la largeur de la façade. Les armoires avec des largeurs de façade différentes ne sont donc pas empilables, car la continuité des rainures ainsi que du placage n'est alors pas assurée.

AN K45

La référence AN K45, qui correspond à un chanfreinage vertical des façades et des joues à 45 degrés, est autorisée.

AN K35

La référence AN K35, le chanfreinage horizontal des façades et des joues à 35 degrés, n'est pas autorisée.

JOUES TERMINALES TW5

Le petit côté de cette joue est lisse, sans rainures

COLORIS - PLACAGES BAHIA



309 orme de bergame

Le placage en bois véritable orme de Bergame séduit par l'élégance de sa veinure. Le bois teinté foncé combiné à la structure rainurée verticale noire de BAHIA crée une esthétique moderne. L'orme est parcouru de veines en forme de rayures et de nuages. Les couleurs sombres et nobles de l'orme de Bergame déploient leur beauté en combinaison avec des couleurs élégantes et des matériaux haut de gamme, par exemple le vert jade ou les surfaces métalliques comme ALURO.

Programmes :
BAHIA | TOPOS



310 frêne madère

La caractéristique la plus marquante du placage en bois véritable frêne madère est sans doute la coloration brun foncé à brun olive du bois. Parcouru de veines en forme de rayures et de nuages, le bois déploie son veinage linéaire grâce à la teinture. Le veinage est fin et peu fleuri. Le frêne madère fait déjà partie du programme TOPOS et appartient, avec sa nuance discrète et son veinage calme, à la catégorie de placages faciles à combiner, qui s'harmonisent avec des couleurs comme le gris fossile ou le gris olive.

Programmes :
BAHIA | TOPOS



320 noyer naturel

Le placage en bois véritable noyer naturel impressionne par sa coloration rouge-brun et la veinure vivante du bois. Il est parcouru de veines en forme de rayures et de nuages qui confèrent au noyer son caractère précieux et font de chaque pièce une pièce unique. Avec sa coloration rouge-brun et ses stries marquantes du veinage, le noyer naturel s'accorde harmonieusement avec les tons gris foncés classiques de LEICHT. Cette essence a déjà fait ses preuves dans le programme TOPOS et présente, en combinaison avec les rainures noires, une interprétation nouvelle et contrastée du placage en bois véritable noyer naturel.

Programmes :
BAHIA | TOPOS | KYOTO

POIGNÉE DESIGN : CONCEPT 715

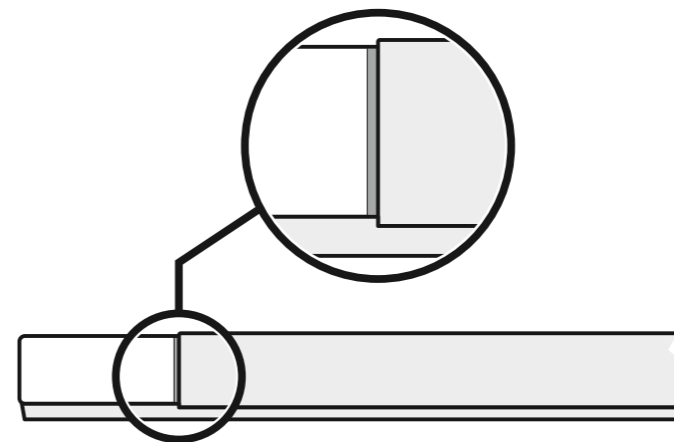


La poignée Concept 715 représente une solution de poignée contemporaine ainsi qu'un élément de design pour la ligne de conception Primo et Primo P1. La poignée coquille, dont la profondeur équivaut à l'épaisseur de la façade, est accompagnée d'une barre horizontale qui court sur toute la largeur de la façade. Ces lignes horizontales suggèrent une elongation visuelle des meubles alignés.

Étant donné que cette poignée ouvre de nouvelles possibilités en termes de construction et de compétences créatives, ce produit bénéficie d'une protection particulière.

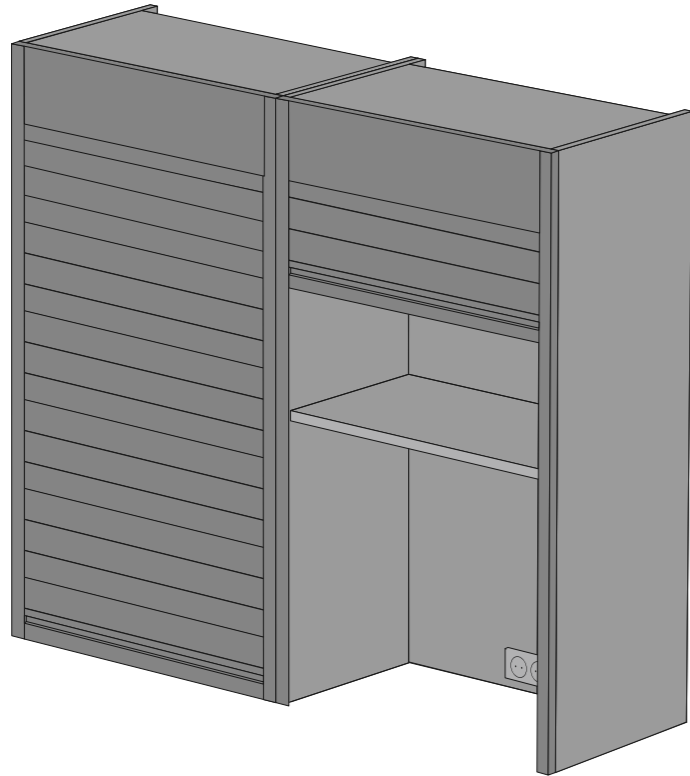
Domaines d'utilisation et restrictions

- Concept 715 est disponible dans les couleurs 416 bronze foncé et 417 acier noir.
- La poignée est montée en usine.
- Seule la position centrale est possible. Pour les réfrigérateurs et les combinés réfrigérateur-congélateur, nous recommandons d'utiliser un « éjecteur KT ».
- Les modifications de largeur ne sont pas possibles
- Convient uniquement pour les meubles bas, armoires hautes sur demande.
- Convient pour les épaisseurs de façade de 18 à 19,5 mm. Veuillez consulter le tarif pour connaître les détails de l'autorisation de programme



La caractéristique essentielle de cette conception de poignée est le joint creux teint à la transition entre la poignée et le chant horizontal.

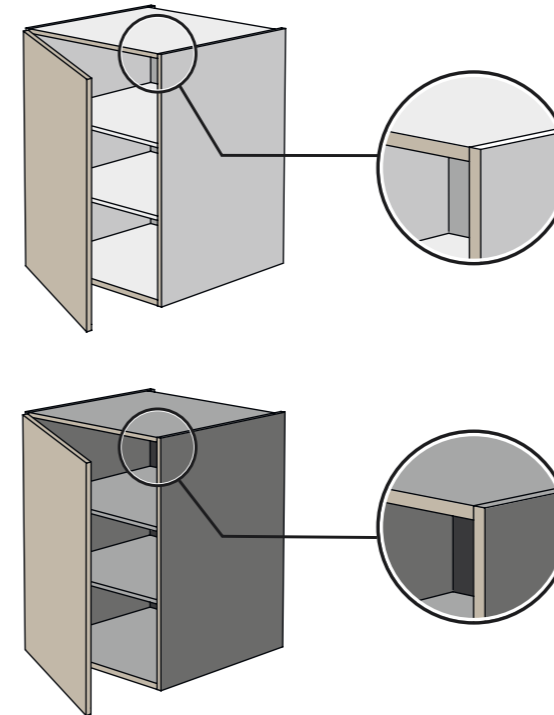
ARMOIRES ET PÉRIPHÉRIE



ÉLÉMENT À VOLET ROULANT SUR PLAN

Avec notre nouvel élément à volet roulant, nous proposons désormais, en plus de la variante 405 éprouvée en acier inoxydable, les options de couleur 120 firn et 284 gris carbone. Ainsi ce meuble polyvalent s'intègre et se combine parfaitement en termes de couleur dans le cadre d'une solution de rangement flexible.

Finitions :
120 firn
284 gris carbone
405 acier inoxydable



CONCEPT DE CHANTS DE CORPS

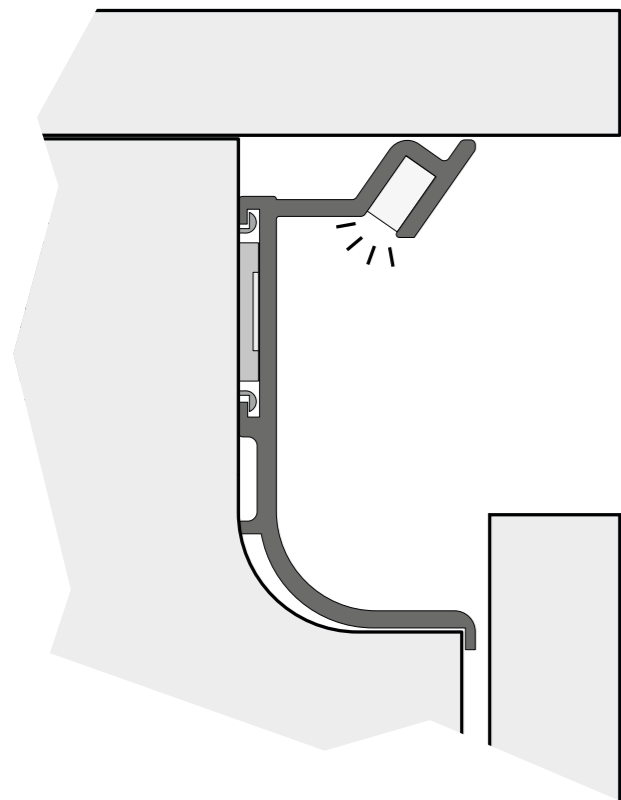
Avec la nouvelle collection, nous uniformisons la logique des chants de corps visibles.

Le principe suivant s'applique : Le chant du corps est associé à la couleur de la façade. Une présélection de chants appropriés vous sera proposée dans le logiciel de planification – après avoir saisi la couleur de la façade. Les couleurs de chant divergentes doivent être commandées au moyen d'un texte de modification.

ÉCLAIRAGE DE PRISE DE MAIN

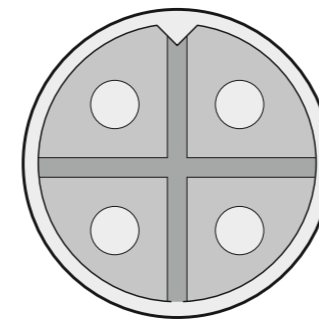
Avec le concept d'éclairage intégré pour les profilés en L de notre ligne de conception CONTINO, nous offrons un éclairage d'ambiance indirect sous le plan de travail comme équipement de confort pour quasiment toute la gamme de meubles bas CONTINO.

L'intégration minimaliste d'une bande LED sans points lumineux et d'un support incliné permet de créer un faisceau lumineux continu. La variante améliorée de la prise de main en L remplacera désormais l'ancien profil L et sera disponible en standard pour tous les meubles bas CONTINO.



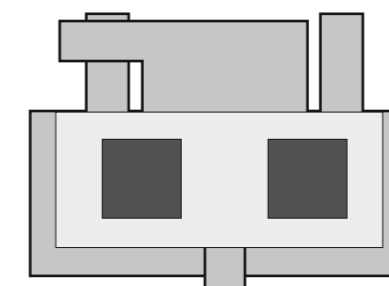
ANCIEN :

Mini-connecteur système D8.4



NOUVEAU :

Système d'enfichage MiniAMP



NOUVELLE TECHNIQUE EN AMONT

Avec la collection 2024, nous introduisons un standard contemporain et ouvert au marché de la technique en amont de notre éclairage. Le standard Mini-AMP éprouvé est utilisé pour presque tous nos luminaires de linéaires.

De plus, nos luminaires de linéaires sont équipés d'une bande LED COB moderne, sans points lumineux. La bande LED COB utilisée de manière généralisée assure un éclairage harmonieux des planifications.

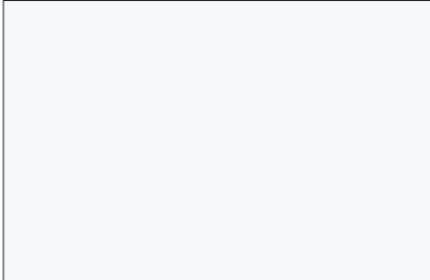
NOUVEAU COLORIS ET DÉCOR



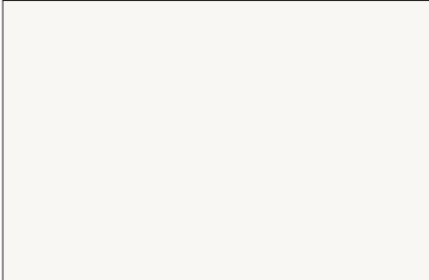


CONTINO E12 EXTENSION DE PROGRAMME

TOCCO | Progr.-Nr.: 654 CONTINO-C12, PG 4



K 100 arctique



K 120 blanc fir



K 130 mohair

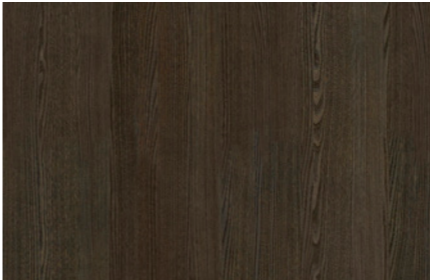


K 284 gris carbone



K 286 noir ardoise

TOPOS | Progr.-Nr.: 669 CONTINO-C12, PG 6



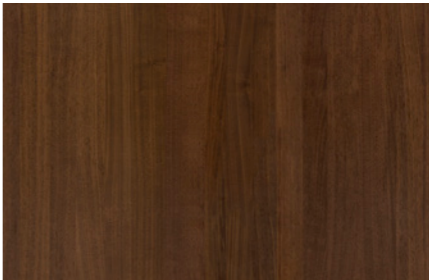
HI 309v orme de bergame



HI 310v frêne madère



HI 319v chêne alpin naturel



HI 320v noyer naturel

TERRA

K 288 basaltino



Le programme TERRA comporte des structures minérales conviviales ainsi que des structures en pierre naturelles dans des décors mélaminés. Basaltino symbolise la nature robuste et l'esthétique minimaliste de la pierre. La surface légèrement rugueuse offre un toucher agréable, tandis que la structure délicatement ombrée et mouche-tée de la pierre confère une profondeur subtile à la couleur.

La couleur peut être combinée de multiples façons et se retrouve dans les lignes de conception PRIMO, AVANCE, CONTINO dans le groupe de prix 1. Basaltino produit pleinement son effet dans les planifications aux dimensions généreuses.

L'apparence extérieure reste discrètement au second plan, sans pour autant perdre de sa présence. Avec une épaisseur de façade de 19 mm et un aspect analogue à la pierre, 288 basaltino suggère une impression de stabilité et de force. Dans les planifications modernes, ce décor s'harmonise particulièrement bien avec des essences de bois et des couleurs sombres et discrètes. 288 basaltino est une surface visuellement attrayante et intéressante au toucher dans le segment de prix d'entrée de gamme de LEICHT.

N° de programme : 217
Groupe de prix : 1
Épaisseur de façade : 19 mm



SYNTHIA

KH 247 chêne pédonculé



247 chêne pédonculé

Dans ce décor, la veinure vivante du chêne est portée par une structure synchrone à l'aspect trompeusement naturel de chêne européen. Le décor bois sobre, chaleureux et rougeâtre, s'harmonise parfaitement avec l'univers de couleurs unies claires de LEICHT et représente une option de planification de grande qualité visuelle à un prix très intéressant.

N° de programme : 222
Groupe de prix : 1
Épaisseur de façade : 18,6 mm



PLANS DE TRAVAIL



APPK 6 (Tous les coloris de porcelaine céramique)

Le plan de travail en porcelaine de LEICHT est désormais disponible en 6 cm d'épaisseur. Ce plan de travail unique en son genre offre des possibilités de combinaison élargies de différentes épaisseurs de matériaux au sein d'une même planification, créant un aspect remarquable. Le plan de 6 cm d'épaisseur permet d'accentuer le caractère monolithique de la céramique.



247 chêne pédonculé

Dans ce décor, la veinure vivante du chêne est portée par une structure synchrone à l'aspect trompeusement naturel de chêne européen. Le décor bois sobre, chaleureux et rougeâtre, s'harmonise parfaitement avec l'univers de couleurs unies claires de LEICHT et représente une option de planification de grande qualité visuelle à un prix très intéressant.



206 marmo venato

Le plan de travail stratifié 206 marmo venato reprend l'aspect classique d'un plan de travail en marbre et se distingue par une teinte blanche claire et chaude avec un veinage calme et discret en orientation verticale. Le décor de marbre se prête parfaitement à une combinaison avec des tons clairs. Il complète le décor de marbre foncé marmonero.

ÉVIERS ET ROBINETTERIE



FRANKE - Black Collection

Les éviers Silgranit suivants sont intégrés :

Éviers :

Kubus 2 KNG 110-37

Kubus 2 KNG 110-52

Robinetterie :

LINA XL Black Collection

LINA XL

Active L Twist Black Collection

Active L Twist

ARTICLES VENUS A EXPIRATION

Sur cette page, vous trouverez un aperçu des principaux articles qui seront retirés en 2023/24.

215 SIRIUS
BG 138 gris fossile

220 MARMO
VI 211 marmonero

233 CERES
K 282 gris alpin

242 SOLID
K 120 firn

242 SOLID
KM 284 gris carbone

415 SIRIUS-A
BG 138 gris fossile

420 MARMO-A
VI 211 marmonero

433 CERES-A
BG 282 gris alpin

440 PEARL- A
070 citrine

440 PEARL-A
071 opale

715 SIRIUS-C
BG 138 gris fossile

720 MARMO-C
VI 211 marmonero

733 CERES-C
K 282 gris alpin

742 SOLID-C
K 120 firn

742 SOLID-C
KM 284 gris carbone

815 SIRIUS-E
BG 138 gris fossile

820 MARMO-E
VI 211 marmonero

833 CERES-E
BG 282 gris alpin

842 SOLID-E
K 120 firn

842 SOLID-E
KM 284 gris carbone

PÉRIPHÉRIE
Périphérie en version 6 cm KG (W6, B6)
VSF410 en version KG

COULEUR DE CHANT DE CORPS
KH 368 tennessee noyer

PLANS DE TRAVAIL
Plans de travail EVO en matériau compact
Plans de travail EVO en pierre naturelle
Plans de travail EVO en porcelaine céramique

PLANS DE TRAVAIL Versions de chants
Versions de chants - Plans de travail RR avec
chant double arrondi 4mm

ÉVIERS ET ROBINETTERIE
Bac unique acier inoxydable FRANKE Epos
EOX 110-36 (bouton de tirage remplacé par
bouton poussoir)
Bac unique acier inoxydable FRANKE Epos
EOX 110-50 (bouton de tirage remplacé par
bouton poussoir)
ARLIN - Robinetterie FRANKE écoulement
fixe Lina

COULEURS D'ÉVIERS
Blanco Silgranit coloris 656 alu métallique
SYSTEMCERAM 511 sc noblesse

LIGNES DE CONCEPTION
EVO

POIGNÉES
379.301 Poignée étrier métal
584.404 Poignée étrier métal
594.000 Poignée étrier métal, état brut

ARMOIRES
TEE*D Meubles d'angle avec tablette pivota-
tante
CTW*15 Joues d'îlot d'élément bas avec
espace étagère latéral
EJ* Élément à volet roulant sur plan
(matière plastique)

ÉCLAIRAGE
Passage à la bande COB avec des fiches
Mini-AMP à 2 pôles :
BLEG* / US Luminaire linéaire pour armoire
en verre
BLEN* / US Luminaire linéaire à encastrer
dans une niche
BLE* / US Luminaire linéaire de tablette
BLE / US Luminaire linéaire de tablette
variable
BLEV2 US Luminaires de linéaires verticaux
pour étagères
LEEB Luminaire encastré à LED
LEV2 Luminaires encastrés verticaux à LED
pour étagères
LPO* Poignée profil à LED
LPOG Poignée profil à LED meuble suspendu
en verre
LER / US Luminaire encastré à LED

SLED300 / 600 Bande LED en silicone
WBLE Plateau étagère avec éclairage LED
S24DLF* Contrôleur LED set radio
S24DLB* Contrôleur LED Bluetooth
S24DLT* Contrôleur LED set de boutons-
poussoirs
HSSC / US Commutateur de capteur
H24DLF Contrôleur LED set radio pour
Iconic
H24DLT Contrôleur LED set de boutons-
poussoirs pour Iconic
LE* / US Luminaire linéaire pour armoire
ELE* / US Éclairage intérieur linéaire à
LED pour meubles d'angle sur plan
TR**LE Luminaire d'armoire pour étagère
basse
HV**LE Luminaire pour armoire à portes
rentrantes
VTLE* / US Luminaire intérieur linéaire
LED
EJ*LE Éclairage intérieur d'élément à
volet roulant
DRLEEB Luminaire encastré à LED
TR*DRLE* Éclairage LED
HRDRLE* Luminaires encastrés verticaux
à LED pour étagères
S244000* Set de bloc d'alimentation LED
4000K, système 24 volts
S24DLE* Commande dynamique de lumi-
ère LED, set d'extension système 24 volts
H24DLFE* Commande dynamique de
lumière LED, set d'extension système 24
volts
H24DLTE* Commande dynamique de
lumière LED, set d'extension système 24
volts
H24VT2 Distributeur système 24 volts
H24VK2 Rallonge système 24 volts
GMBA/GMBF Éclairage de prise de main
aluminium / couleur

ACCESSOIRES
BKT Boîte à pain
EAE Collecteur de déchets encastrable
plastique

DIVERS
Fin de la livraison gratuite de coins anti-
salissures
ANK45 bloqué dans le programme
PEARL

MENTIONS LÉGALES

LEICHT Küchen AG
Postfach 60
73548 Waldstetten
Germany
Phone +49 | 7171 | 402-0
info@leicht.com
www.leicht.com

LEICHT se réserve le droit d'apporter des modifications techniques. Des écarts de couleur dus à la technologie d'impression sont possibles.

